



**Advanced Card Systems Ltd.**  
Card & Reader Technologies

# ACS PocketKey シリーズ

FIDO2 パスワードなしで Windows ログイン

アプリケーション説明 V1.03



## 目次

1.0.	紹介 .....	3
1.1.	概述 .....	3
1.2.	背景 .....	3
2.0.	事前準備 .....	4
3.0.	Windows デバイスの Microsoft Entra ID への参加.....	5
4.0.	Entra Admin Center での設定の構成.....	7
4.1.	デバイス設定 .....	7
4.2.	パスキー (Passkey) の設定 .....	8
5.0.	セキュリティキーのセットアップ .....	9
5.1.	セキュリティキーの登録 .....	9
6.0.	Windows へのログオン (Windows Logon).....	11

## 図一覧

図表目次の項目が見つかりません。

## 表一覧

図表目次の項目が見つかりません。



## 1.0. 紹介

### 1.1. 概述

ACS の PocketKey シリーズ製品はユーザーに安全で、便利なパスワードレスオンライン登録体験を提供することに力を入れています。このシリーズ製品は、個人、企業、政府機関が静的パスワードへの依存度を低減するのに役に立ちます。また多重認証もしくは二重認証メカニズムを利用して、パスワードの代替またはアカウントのセキュリティを大幅に向上させることができます。

このシリーズ製品は FIDO 連盟[FIDO®]認定を通過して、FIDO®U2F と FIDO 2 プロトコルに準拠しています。製品の暗号化セキュリティモジュールは、フィッシング詐欺、パスワード/ID 盗用、重複に攻撃される可能性を効果的に防止することができます。また、デバイスに FIDO®暗号化鍵を格納し、各サイトに唯一の鍵を作成することで、ユーザーが追跡されるのを効果的に防ぐことができます。

### 1.2. 背景

ACS の PocketKey シリーズ製品は FIDO(オンライン迅速認証)機能を組み合わせ、ユーザーがパスワードなしで Microsoft Entra ID にログインできるようにします。

本ファイルは、PocketKey シリーズ製品を Windows のデフォルトログイン方法(ドメインユーザー限定)に設定するための完全ガイドを提供しています。記載された手順に従えば、ユーザーは直感的でユーザーフレンドリーな機能特性と強力なセキュリティを組み合わせたシームレスな認証体験を享受できます。



## 2.0. 事前準備

1. Microsoft Entra ID P 1 ライセンス作成

1. Entra 証明書価格設定については参照してください: [Microsoft Entra Plans and Pricing / Microsoft Security](#)

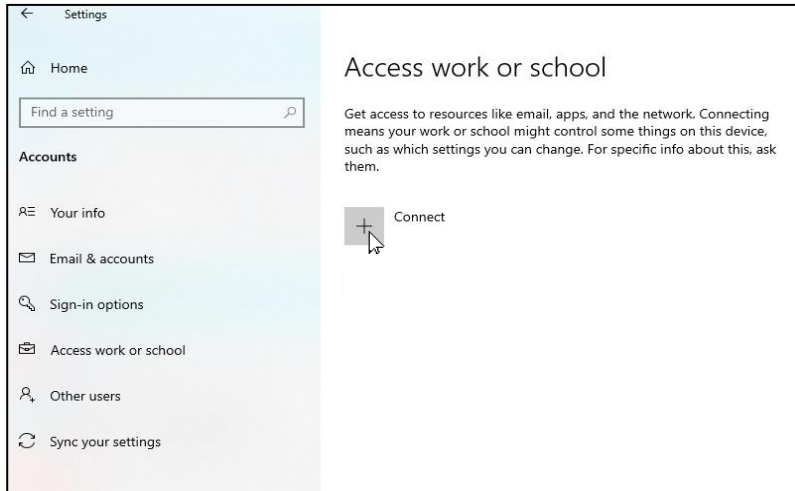
2. Windows 10/ Windows 11

詳細については、以下のリンクをご参照ください: [Plan your Microsoft Entra join deployment – Microsoft Entra ID / Microsoft Learn.](#)

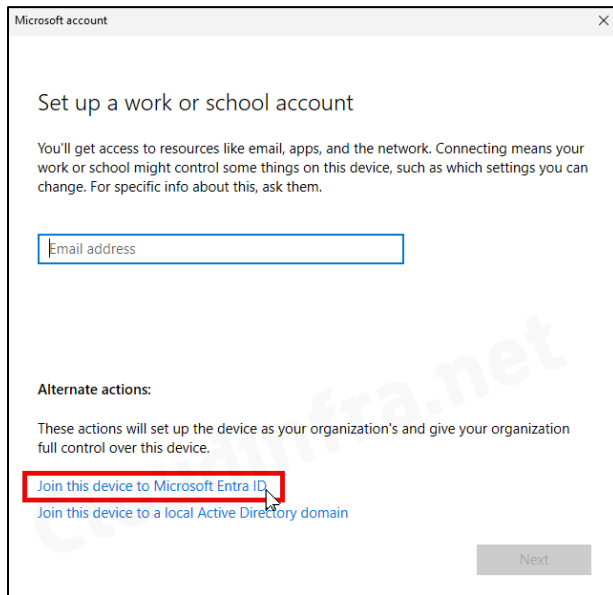
### 3.0. Windows デバイスの Microsoft Entra ID へアクセス

Windows デバイスでアクセスする手順:

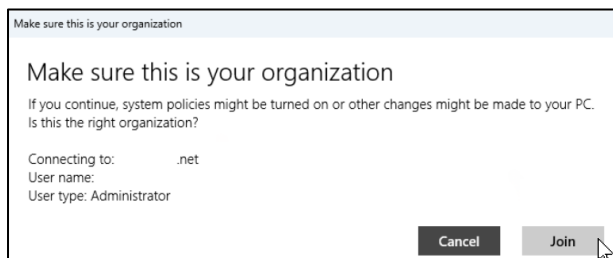
1. **Settings** を開き、**Accounts** を選択して、**Access work or school** に進みます。
2. **Connect** をクリックし、デバイスを **Microsoft Entra ID** に登録します。



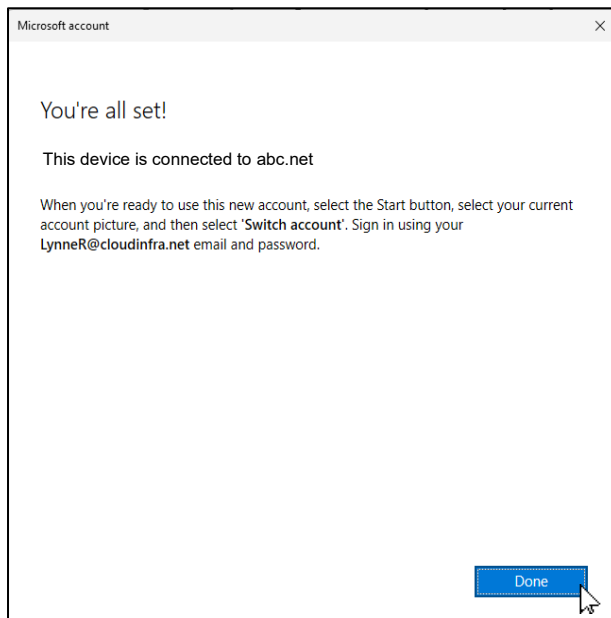
3. **Join this device to Microsoft Entra ID** を選択し、**Microsoft Entra ID** アカウント(または必要に応じて Azure AD アカウント)でサインインします。



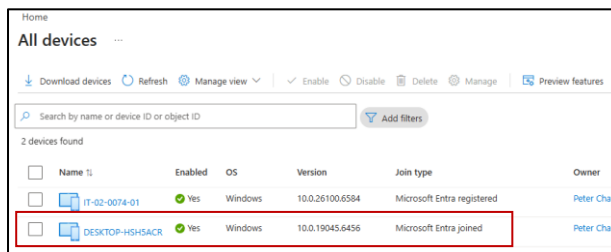
4. **Join** ボタンをクリックして確認し、セットアップを完了します。



5. 完了したら、**Done** をクリックします。



6. 再度 **Access work or school** に戻り、接続されていることを確認します。
7. 確認のため、**Entra Admin Center** に移動し、**Entra ID** を展開して **Devices** を選択します。その後、**See all devices** を開き、先ほど参加させたデバイスを検索して、Join type が **Microsoft Entra joined** と表示されているか確認します。

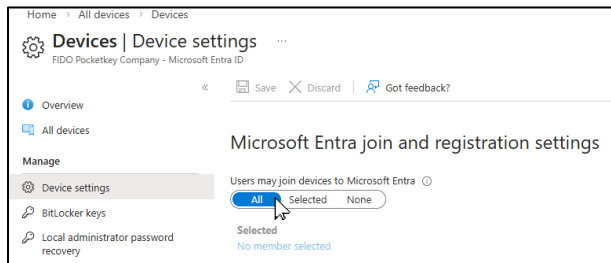


## 4.0. Entra Admin Center での設定の構成

### 4.1. デバイス設定

1. Microsoft Entra Admin Center にログインします。
2. Entra ID を展開し、Devices を選択してから Device settings を開きます。
3. Users may join devices to Microsoft Entra の設定を All に構成します。

または、**Selected** を選択し、デバイスの Microsoft Entra への参加を許可する個々のユーザーまたは Entra group を指定することもできます。

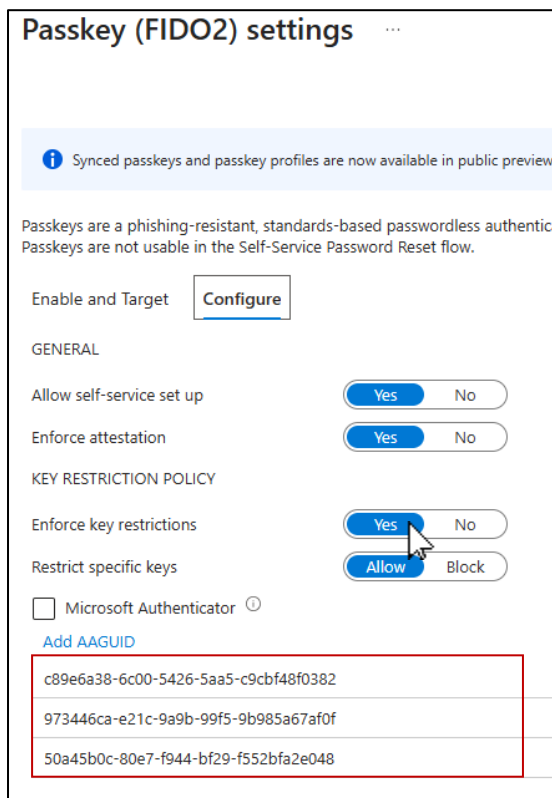


## 4.2. パスキー (Passkey) の設定

1. Microsoft Entra Admin Center にログインします。
2. Entra ID を展開し、Authentication methods を選択して Policies を開き、Passkey を選択します。
3. Passkey Authentication Method をオン (Toggle on) にします。



4. Configure に移動し、必要に応じて KEY RESTRICTION POLICY のセットアップを行います。



ACS PocketKey シリーズの AAGUID に関する詳細については、以下のリンクをご参照ください：  
[AAGUIDs](#)

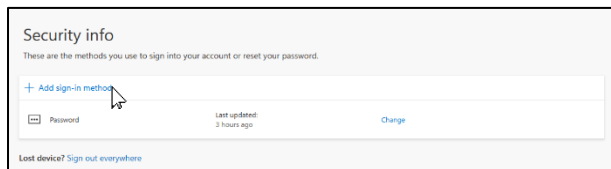
## 5.0. セキュリティキーのセットアップ

次の手順に進む前に、Entra Admin Center での構成が完了していることを確認してください。

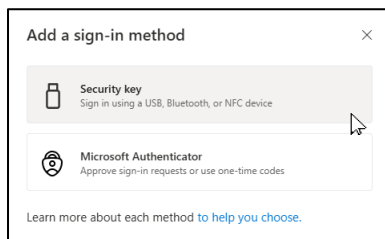
### 5.1. セキュリティキーの登録

PocketKey シリーズのデバイスをサインインに使用するには、あらかじめ PIN が設定されていることを確認してください。なお、1 つのアカウントに登録できるキーは最大 10 個までです。

1. [My Account](#) の **My Profile** ページに移動します。  
*注意: 初回はパスワードでのサインインが必要になる場合があります。*
2. **Security Info** を選択し、**Add sign-in method** を選択します。

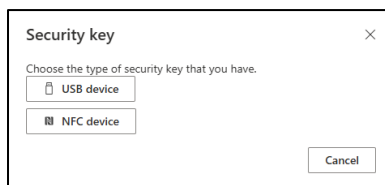


3. 次に **Security key\*** を選択します。



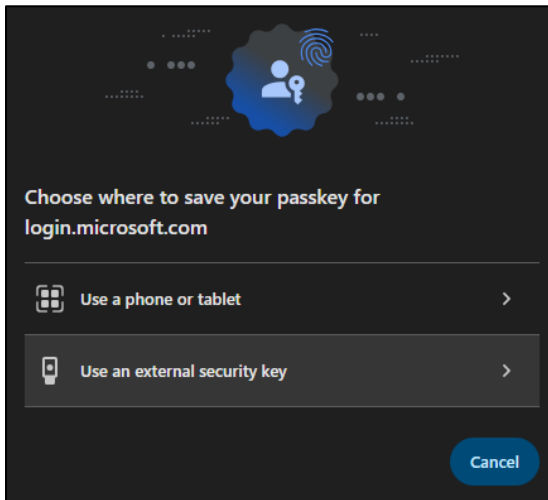
*\*注意: 初回はサインイン方法として「Microsoft Authenticator」のセットアップを求められる場合があります。*

4. お持ちのセキュリティキーのタイプ (**USB device** または **NFC device**) を選択します。

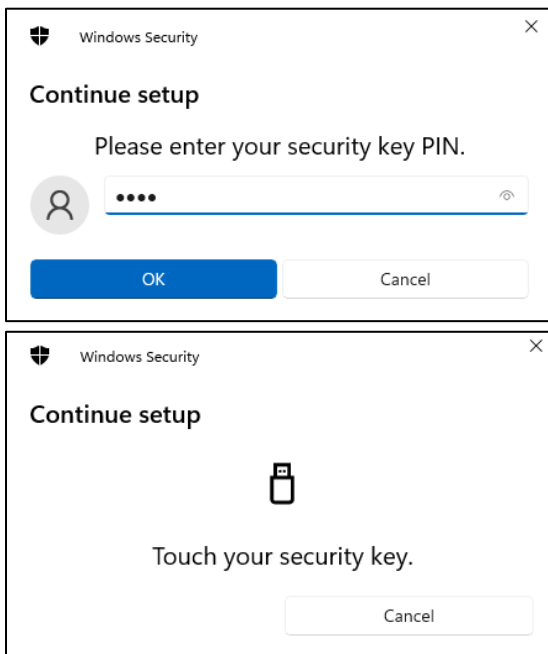


- a. **USB device:** セキュリティキーをデバイスの USB ポートに挿入します。
  - PocketKey
  - PocketKey+ II
  - PocketKey+ Bio
- b. **NFC device:** セキュリティキーを NFC リーダーにかざします (タップします)。
  - PocketKey NFC Card
  - PocketKey+ II
  - PocketKey+ Bio

5. 次に **Use an external security key** を選択します。



6. PIN を入力し、内蔵のボタンや指紋センサーを押すか、またはタッチして認証を行います。

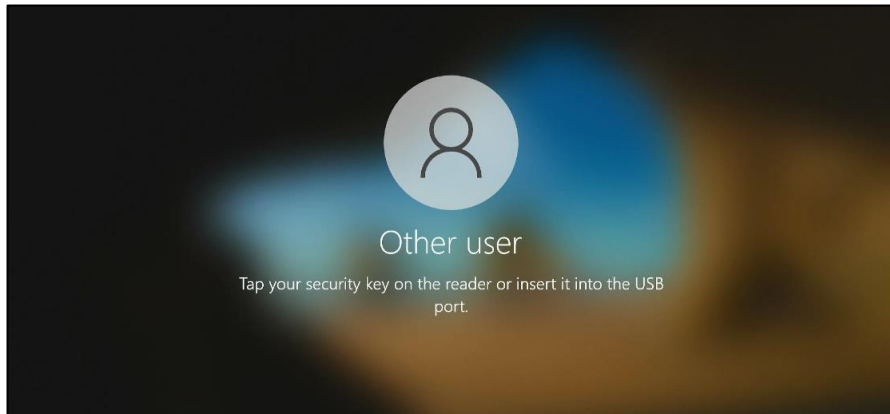


7. これで登録は完了です。

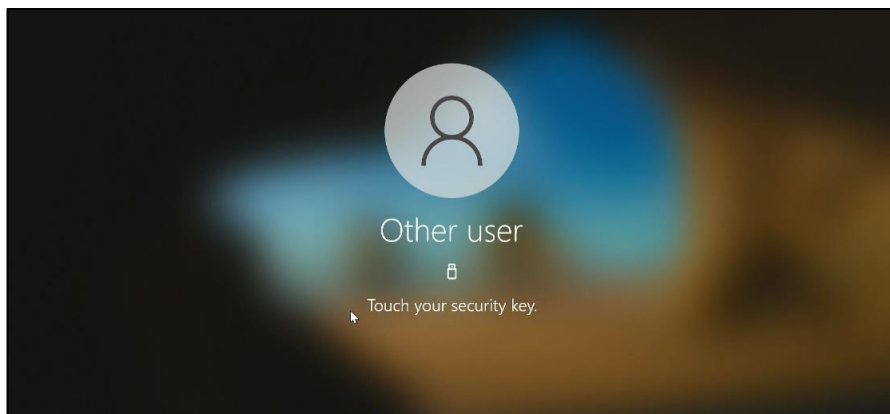
## 6.0. Windows へのログイン (Windows Logon)

Windows の職場アカウントにログインする手順:

1. Windows のサインイン画面で **Other User** を選択します。
  - a. **PocketKey**、**NFC card**、または **PocketKey+ II** を USB ポートに挿入するか、NFC 経由でかざします(タップします)。



- b. **PocketKey+ Bio** を使用する場合は、指示に従ってセンサーにタッチします\*。



\*通常、指紋認証に 3 回連続で失敗した場合、Windows は別のサインイン方法(PocketKey の PIN など)の入力を要求します。

2. PIN を入力すると、ログインが正常に完了します。